

ASSEMBLEE GENERALE

samedi 14 septembre 2024



SOMMAIRE

- **RAPPORT D'ACTIVITE 23-24**
- **RAPPORT FINANCIER 23-24 et BUDGET 24-25**
- **ORGANIGRAMME COMITE DE DIRECTION**
- **NOUVEAUTES 24-25**
- **PROJECTIONS & ENGAGEMENTS 24-25**
- **CALENDRIER PREVISIONNEL 24-25**
- **FELICITATIONS & REMERCIEMENTS**
- **UN GRAND MERCI A NOS PARTENAIRES**
- **QUESTIONS/REPNSES**
- **DES CANDIDATS POUR RENTRER DANS LE COMITE DE DIRECTION?**
- **VOTE**

RAPPORT D'ACTIVITE 23-24

- Club **historique nantais** depuis 75 ans
- Club de **quartier**
- Conjugue le basket au **féminin** & au **masculin**

Encore une année **historique** pour le basket français (+ de 725 550)

Poursuite de notre projet club :

- Projet sportif : **toutes les pratiques**
- Projet éducatif : **ouvert à tous les publics**
- Projet social : **support d'intégration**
- Projet économique : **équilibre**

Nous sommes **une association à missions**

qui participe au **développement de la pratique sportive**
autour du **basket**

en liant des valeurs fortes de :

convivialité, formation, inclusion, performance & loisir.

LA SAISON 23-24 EN CHIFFRES

413 Licencié(e)s

168 Féminin / 245 Masculin

Renouvellement : **+ de 80%**

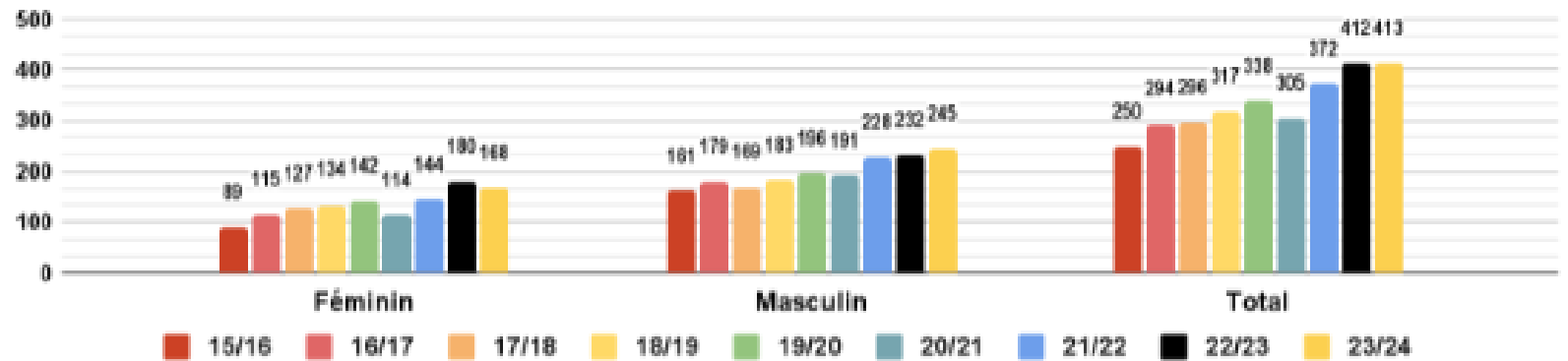
Classement en nombre de licenciés :

Top 100 club national

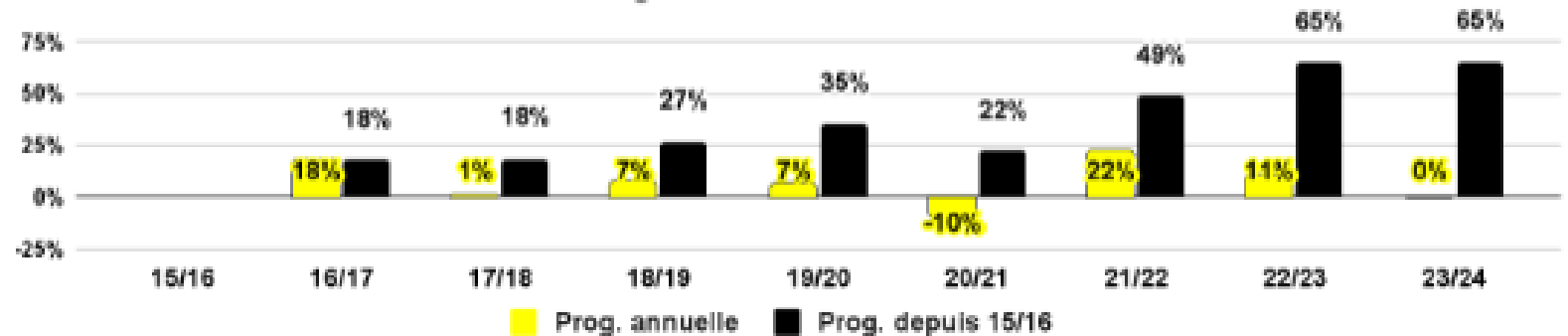
Top 15 club régional

Top 10 club départemental

Nombre de licenciés par saison



Progression des adhésions





EVENEMENTS 23-24

1^{er} février : 3x3 fluo

3 février : Dans une salle du Coudray pleine à craquer les NF2 reçoivent l'équipe de DIEPPE coaché par l'un des grands noms du basket Français Michel GOMEZ.

9 mars : Déplacement à Rouen pour le match pour l'accès aux playoffs de NF2.

27 avril : Déplacement aux finales de la coupe de France à l'ACCOR Arena de Paris Bercy.

15 juin : Fête du basket 3x3

22 juin : 75 ans de l'ALPCM

RESULTATS 23-24

Phase 1							Phase 2				
	Championnat	G	P	J	Classement		Championnat	G	P	J	Classement
NF2	N2 Poule C	17	5	22	3e sur 12						
RF3	R3 Poule D	9	1	10	1er sur 6	R3 Poule B (Hte)	8	2	10	3e sur 6	
U18F ALPCM 1	D2 Poule E	2	8	10	5e sur 6	D2 Poule G	9	1	10	1e sur 6	
U15F ALPCM 1	D3 Poule F	3	7	10	4e sur 6	D3 Poule F	5	3	8	1e sur 5	
U15F NEC 1	FR Poule B	1	9	10	6e sur 6	France B-PI C	1	9	10	6e sur 6	
U13F ALPCM 1	D2 Poule G	6	4	10	3e sur 6	D2 Poule H	9	1	10	1e sur 6	
U13F NEC 1	R1	4	6	10	6e sur 6	R1 Poule A	2	8	10	5e sur 6	
U11F ALPCM 1	D2 Poule I	3	7	10	5e sur 6	D3 Poule M	10	0	10	1e sur 6	
U11F ALPCM 2	D3 Poule I	6	4	10	3e sur 6	D3 Poule L	5	5	10	4e sur 6	
RM3	R3 Poule C	4	6	10	5e sur 6	R3 Poule E (Basse)	4	6	10	4e sur 6	
Vétérans	Poule B	4	6	10	4e sur 6	Poule B	5	3	8	2e sur 5	
U20M ALPCM 1	D1 Poule C	5	5	10	4e sur 6	D1 Poule B	7	3	10	3e sur 6	
U17M ALPCM 1	D2 Poule H	3	7	10	5e sur 6	D2 Poule E	5	5	10	4e sur 6	
U17M ALPCM 2	D3 Poule G	2	6	8	5e sur 5	D3 Poule E	1	9	10	6e sur 6	
U15M ALPCM 1	D2 Poule K	7	3	10	2e sur 6	D1 Poule C	2	8	10	5e sur 6	
U15M ALPCM 2	D3 Poule K	8	0	8	1er sur 5	D2 Poule F	1	9	10	6e sur 6	
U15M NEC 2	R2 Poule C	4	6	10	4e sur 6	R2 Poule A	3	7	10	5e sur 6	
U13M ALPCM 1	D1 Poule C	4	6	10	4e sur 6	D1 Poule C	6	4	10	3e sur 6	
U13M ALPCM 2	D3 Poule M	5	5	10	3e sur 6	D3 Poule H	5	5	10	3e sur 6	
U11M ALPCM 1	D2 Poule I	6	2	8	1er sur 5	D1 Poule F	3	7	10	5e sur 6	
U11M ALPCM 2	D3 Poule P	5	5	10	3e sur 6	D3 Poule K	9	1	10	1e sur 6	
		108	108	216			100	96	196		
		50,0%	50,0%				51,0%	49,0%			

Les NF2 finissent aux portes des playoffs pour 4 points à BIHOREL.

En finissant 3^{ème}, les RF3 montent en R2.

Les RM3 descendent en D1.

Les U18F, U13F, U11F1, U11M2 finissent 1^{er} de leur poule en 2^{ème} phase.

Les U13M1 accèdent à la D1 en tournoi de qualification de présaison.

A l'issue de la 1^{ère} phase, les U15M2 montent en D2 et les U11M1 et U15M1 montent en D1.

Les U18F2 NEC finaliste du championnat régional

CONVENTION NEC



La coopération territoriale de clubs Nantes Erdre Carquefou Basket est l'émanation d'une convention passée entre les clubs de ALPCM Nantes, Erdre Basket Club et Carquefou Basket.

Cette convention a pour objectif de mettre en oeuvre des équipes de jeunes de niveau régional, inter-régional et élite France regroupant des joueurs des trois clubs. Elle mutualise également l'école d'arbitrage (obligatoire pour tous les U15-2) et les "Camps Basket NEC".

Chaque équipe est "portée" par un des trois clubs. Le choix a été fait par le comité technique de la CTC (Regroupement de techniciens des trois clubs) en fonction du nombre de joueurs de chaque club composant l'équipe.

Le comité technique a également nommé les entraîneurs des équipes.

Les entraînements et les matchs à domicile pourront avoir lieu dans les salles des trois clubs.

Les obligations des joueurs (tables de marque et arbitrages), ainsi que celles des parents (bar et responsable de salle) seront maintenues quelque soit le lieu où se déroule le match. Ainsi, par exemple, le parent d'un joueur EBC pourra tenir le bar dans la salle de Carquefou.

Vous trouverez tous les renseignements concernant les dates et lieux des entraînements et des compétitions ainsi que toutes les communications de la CTC, sur le site <http://club.quomodo.com/nec/accueil.html>.

Pour se connecter sur le site vous aurez besoin du code "ctcnec"

Nouvelle convention signée pour 3 saisons (2024-2025 / 2025-2026 / 2026-2027).

Ce sont 10 équipes qui évoluent aux niveaux accès région, région et France :

- U13F & G
- U15F & G
- U17M
- U18F

Des rassemblements ont lieu du mois d'avril/mai pour détecter les enfants qui peuvent y prétendre et constituer les groupes.



RAPPORT FINANCIER 23-24 & BUDGET 24-25

BILAN FINANCIER 2023/2024 (provisoire à fin juin)

Charges		Produits	
60 - Achat	36 994	70 - Vente de marchandises	34 323
61 - Services Extérieurs	6 780	71 - Subventions privées	58 938
63 - Autres services extérieurs	40 115	74 - Subventions publiques	58 816
63 - Impôts et Taxes	527		
64 - Charges de personnel	116 929	75 - Autres produits de gestion courante	108 942
65 - Autres charges de gestion courantes	51 966	76 - Produits financiers	1 648
67 - Charges exceptionnelles	350		
TOTAL CHARGES	253 660	TOTAL PRODUITS	262 667
Résultat de l'exercice		9 006,54	
Budget 2023/2024	220 000		220 000

BUDGET PREVISIONNEL 2024/2025

Charges		Produits	
60 - Achat	28 000	70 - Vente de marchandises	30 000
61 - Services Extérieurs	7 000	71 - Subventions privées	55 000
62 - Autres services extérieurs	40 000	74 - Subventions publiques	55 000
63 - Impôts et Taxes	550		
64 - Charges de personnel	117 000	75 - Autres produits de gestion courante	88 500
65 - Autres charges de gestion courantes	37 000	76 - Produits financiers	1 500
67 - Charges exceptionnelles	450		
TOTAL CHARGES	230 000	TOTAL PRODUITS	230 000



ORGANIGRAMME ALPCM NANTES BASKET- SAISON 2023/2024



PRESIDENT
Christophe COURTABESSIS

TRESORIER
Stéphane LE QUERE

SECRETAIRE
Denis MARIE

RESPONSABLE DEVELOPPEMENT / NEC
Jacques BLANDIN

PÔLE EXTRA-SPORTIF

PÔLE SPORTIF

REFERENT SALARIE
Christophe COURTABESSIS
Jacques BLANDIN

PÔLE DEVELOPPEMENT

CORRESPONDANT CLUB
Emmanuel BARBAUD

PLANNING
Bureau

COMMISSION TECHNIQUE
Catherine BLANDIN
SALARIES
+ tous les techniciens

BASKET ADAPTE

BASKET POUR TOUS

COMMISSION MATERIEL
Valérie HAVART

COMMISSION COMMUNICATION
Bureau & **SALARIES**

ARBITRAGE
Erwann HELLEU / Félix DESSIERIER /
Stéphane MANIM

OPERATION BASKET (STAGES, CAMPS NEC)
SALARIES

BASKET SANTE
Pauline DIOURIS CASTELOT

O.B.E / PERISCOLAIRE
SALARIES

BOUTIQUE
Stéphane LE QUERE & Valérie HAVART

COMMISSION PARTENAIRES
Stéphane LE QUERE

BABY BASKET
Alexandra CHARRIER

ANIMATION TOURNOIS
Eric CHAGNEAU

BALL ATYPIK
Aurélie MARTIN

BASKET 3x3
Eric CHAGNEAU

COMMISSION BAR
Thief HASSINI & Guillaume HOUSSIN

RELATIONS EXTERNES
Bureau

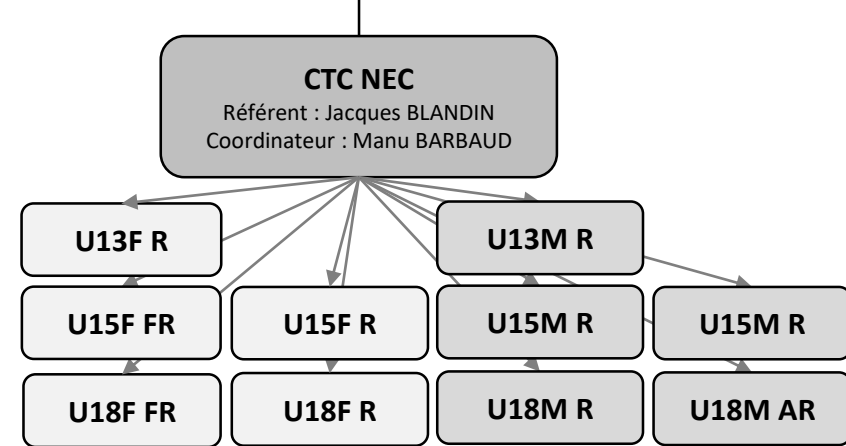
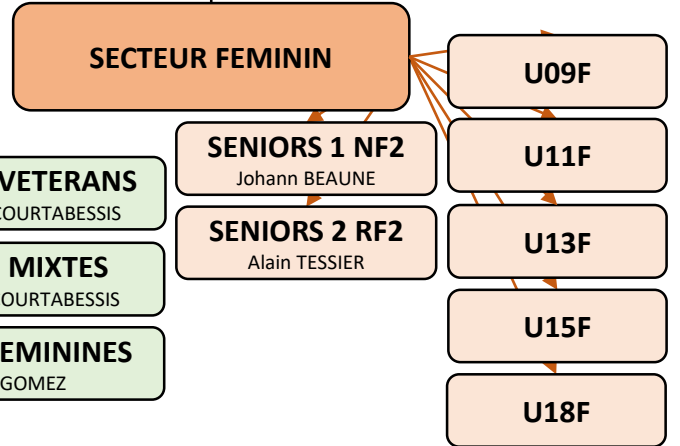
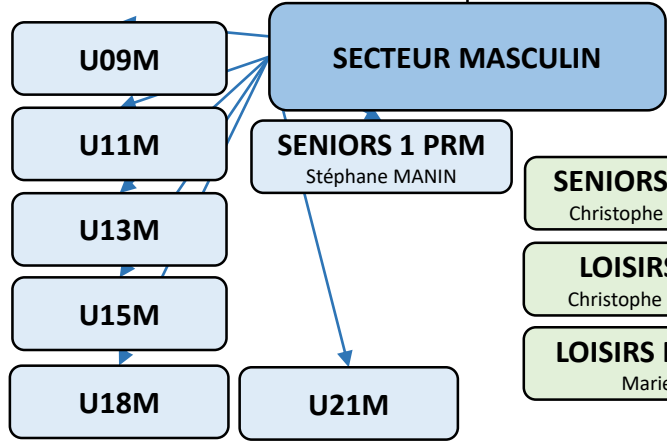
SECTION BASKET BLANCHE
Catherine BLANDIN
SALARIES

EVEIL BASKET
SALARIES

SUBVENTION/Appel à projet
Alexandra CHARRIER, Jacques BLANDIN,
Christophe COURTABESSIS

BASKET FIT
?

COMMISSION ANIMATION
Fabienne & Stéphane LE QUERE &
Equipe animation



NOUVEAUTES 24-25



➤ **Constance MOURS** poursuit l'aventure en tant que salariée en CDI

➤ **Accompagnement plus soutenu des jeunes coachs** par les salariés (supervision le samedi à domicile)

➤ Sondage pour ouvrir un créneau de **fit Basket (ou Basket Fitness)**

➤ Sondage pour ouvrir un créneau **d'éveil basket** (public 3 à 5 ans / samedis de 9h30 à 10h30)
Encadré par Constance





PROJECTIONS & ENGAGEMENTS 24-25

Toujours autant de plaisir & de convivialité.

Des animations & des évènements fédérateurs : journée club, rassemblement, soirées, tournois, critérium, etc.



Equipes féminines	Catégorie	Equipes masculines	Catégorie
Nationale Féminine 2	SF1	Départementale masculine – Division 1	SM1
Régionale féminine 2	SF2	Départemental masculin Vétérans	Vétérans
Loisirs féminines		Départemental masculin U21	U21M
Départemental féminin U18	U18F	Départemental masculin U18	U18M
Départemental féminin U15	U15F	Départemental masculin U15	U15M
Départemental féminin U13	U13F	Départemental masculin U13	U13M
Départemental féminin U11	U11F	Départemental masculin U11	U11M
Départemental féminin U09	U09F	Départemental masculin U09	U09M

Catégories Mixtes
Basket Santé
Basket Inclusif – Ball Atypik
U7 – Baby basket
U3-U5 – Eveil Basket
Fit Basket
Loisirs mixtes



Nationale Féminine U18	U18F1 Fr
Régionale féminine U18	U18F2 R
Nationale Féminine U15	U15F1 Fr
Régionale féminine U15	U15F1 R
Régionale féminine U13	U13F R
Régionale masculine U18	U18M1 R
Régionale masculine U18	U18M2 R
Régionale masculine U15	U15M1 R
Régionale masculine U15	U15M2 R
Régionale masculine U13	U13M R

CALENDRIER 24-25 (Non définitif)



Juillet

Permanences 2024-25
Stage Eté
Camps NEC

Août

Stage Eté
Camps NEC
Reprise entrainements

Septembre

Reprise entrainements
Journée ALPCM
Journée NEC
Reprise Chpt NF2
Reprise Chpt région

Octobre

Reprise Chpt département
Octobre Rose

Novembre

Stage Toussaint
Camps NEC
Soirée ALPCM

Décembre

Soirée Partenaires
Stage Noël
Tournoi 3x3 Noël

Janvier

Galette des rois

Février

Stage Février
Camps NEC

Mars

Regroupement NEC

Avril

Tournoi U15 la Mie Caline
Stage Pâques
Camps NEC

Mai

Soirée partenaires
Phases finales Chpt

Juin

Fête du mini basket
Critérium ALPCM
All stars féminin 24-25
AG 2024-2025
Inscriptions 2025-26
Stage été fin juin



FELICITATIONS & REMERCIEMENTS

A Maxime, coach vidéo au sein de l'équipe de France féminine U20F, championne d'Europe en Lituanie en juillet et pour ses 2 belles saisons

A tous nos salariés pour leur investissement : Constance, Emmanuel, Maxime

A tous nos coachs et arbitres jeunes et moins jeunes

Aux parents référents

A tous les bénévoles

Aux membres du comité de direction

Aux membres du bureau

UN GRAND MERCI A NOS PARTENAIRES!



QUESTIONS / REPOSES



DES CANDIDAT(E)S POUR RENTRER DANS LE COMITE DE DIRECTION





VOTE

Pour valider le rapport d'activité 2023-2024, le rapport financier 2023-2024 et le budget prévisionnel 2024-2025

Pour élire le comité de direction

- Cf le mail que vous avez reçu via la plateforme Balotilo

